

Skeniraj QR kodo za več informacij
o naselju ZC16.



STANOVANJA

ZC16

Povezani v življenju.
Doma v Ljubljani.

junij 2026



Podjetje Tosidos razvija sodobna stanovanjska okolja z jasnimi cilji – ustvarjati kakovostne domove, ki odgovarjajo na potrebe sodobnega načina življenja. Pri vsakem projektu združujemo izkušnje, strokovno znanje in sodelovanje s partnerji, ki z nami delijo enake vrednote odgovornega in premišljenega razvoja prostora.

Projekt ZC16 je zasnovan kot sodobna stanovanjska skupnost, ki ponuja premišljeno načrtovana stanovanja za posameznike, pare in družine v različnih življenjskih obdobjih. Poseben poudarek projekta predstavlja notranji atrij in skupnostni prostori, ki stanovanjem dodajajo vrednost ter ustvarjajo prostor za srečevanja, druženje in vsakdanje življenje skupnosti.

Verjamemo, da dom ni le prostor bivanja, temveč okolje, ki podpira kakovosten vsakdan. ZC16 zato združuje funkcionalnost, kakovostno arhitekturo in premišljeno zasnovo skupnih prostorov v sodobno sosesko, ki povezuje ljudi in ustvarja prijeten prostor za življenje.

Filip Baumgartner,
direktor podjetja Tosidos Slape d.o.o.

Prostor za vaš
vsakdan.
Mirno, povezano
in po vaše.



Dom je tam, kjer človek zlahka začuti, da je na pravem mestu in med pravimi ljudmi. Projekt Stanovanja ZC16 je nastal kot odgovor na sodobne potrebe bivanja v Ljubljani, kjer ljudje poleg funkcionalnega stanovanja vse bolj cenijo tudi kakovostno skupno okolje.

Projekt obsega stanovanja raznolikih velikosti s premišljenim razporedom, ki omogočajo udobno bivanje. Sosesko dopolnjujejo skupni prostori, notranji atrij pa predstavlja zeleno srce soseske.

➔ 113 stanovanj

Stanovanja različnih velikosti in zasnov omogočajo izbiro doma za različne življenjske sloge. Od premišljeno zasnovanih stanovanj z učinkovito izrabo prostora za posameznike in mlade pare do prostornejših domov za družine in vse, ki si želijo več prostora ter višjo raven bivalnega udobja.

➔ 173 garažnih parkirnih mest

Dve podzemni etaži z garažnimi parkirnimi mesti, shrambami in neposrednim dostopom do stanovanjskih vhodov prinašata več udobja in brezskrbnosti. Premišljena zasnova omogoča enostavnejšo organizacijo vsakdana in prijetnejšo izkušnjo bivanja.

➔ 120 m² skupnostnega prostora

Večnamenski skupnostni prostor s kuhinjo, knjižnim in otroškim koticom ter prostorom za druženje ali občasno delo ustvarja prijeten podaljšek doma. Zasnovan je za povezovanje, druženje in kakovostno preživljanje časa v skupnosti stanovalcev.

➔ 300 m² skupnega zelenega atrija

Notranji atrij kot zeleno srce soseske ustvarja umirjen prostor za oddih, varno otroško igro in trenutke na prostem. Zasnovan je kot prostor svetlobe in zelenja, ki v središče bivanja prinaša počasnejši ritem vsakdana.

Lokacija

→ 350 m
najbližja osnovna šola

→ 1 km
PST – KT Polje

→ 50 m
LPP postaja

Projekt Stanovanja ZC16 je umeščen v vzhodni del Ljubljane, na območje Polja ob Zadobrovske cesti. Lokacija omogoča dobro povezanost z mestnim središčem ter hiter dostop do obvoznice in drugih pomembnih prometnih povezav, hkrati pa ponuja tudi bližino zelenih površin in stik z naravo.

Lokacija

Dostopnost	Avtocestni priključek	950 m
	LPP postaja, liniji 24 in 25	50 m
	LPP postaja, linije 11, 11B, 20Z, 25, 27	400 m
	Železniška postaja Ljubljana Polje	400 m

Narava in rekreacija	Zajčja dobrava	1,1 km
	PST -KT polje	1 km
	Kopališče Vevče	1,8 km
	Športni park	220 m
	Atlantis in druge športne aktivnosti v BTC	4,5 km

Vsakodnevno udobje	Vrtec	150 m
	Osnovna šola	350 m
	Glasbena šola	350 m
	Pošta	50 m
	Banka	50 m
	Zdravstveni dom in lekarna	750 m
	Knjižnica	100 m
	Živilska trgovina	850 m



Mikrolokacija

Objekt ZC16 etažnosti 2K + P + 4 je zasnovan okoli notranjega atrija, osrednjega skupnega prostora stanovalcev.

Stanovanjski del je organiziran v treh vhodih s stopnišči in dvigali, ki povezujejo stanovanja, garažo in shrambe. Uvoz v dve podzemni garažni etaži je urejen z ulice Polje.

V pritličju so na zahodni strani predvideni poslovni prostori za mirne storitvene dejavnosti, na južni strani ob uvozu v garažo pa skupnostni prostor za druženje, delo in srečevanje.

Trajnostno mobilnost podpirajo zunanja stojala za kolesa, kolesarnice v kletnih etažah in tri parkirna mesta za vozila Avant2Go, namenjena souporabi električnih vozil.

Objekt je umeščen v že oblikovano urbano okolje. Na severni in vzhodni strani ga obdajajo poslovno-stanovanjski objekti s prodajalnami in knjižnico, južno so programi vsakodnevnih storitev, zahodno od Zadobrovske ceste pa območje družinskih hiš in odprtejših površin.



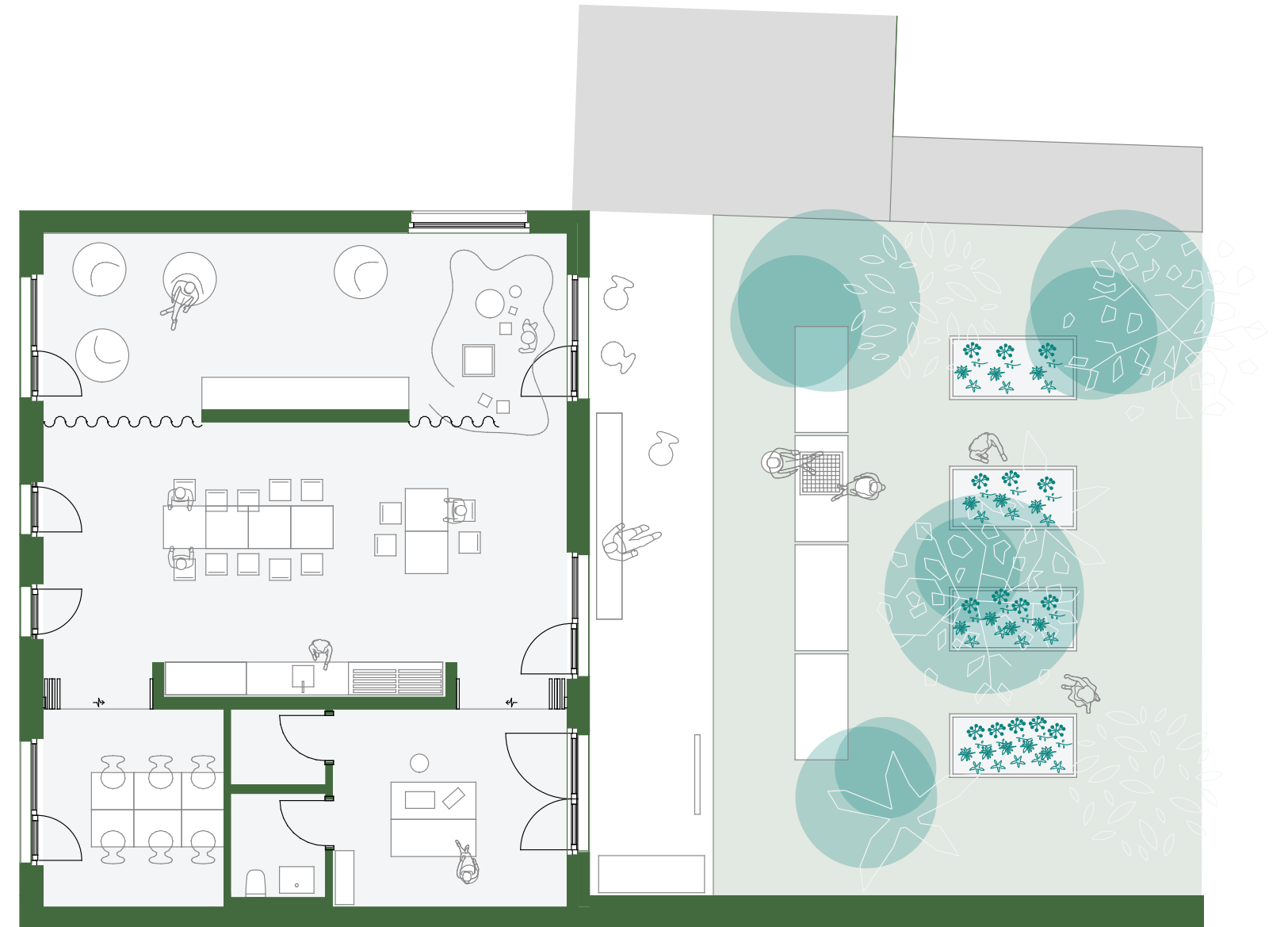
Skupnost



Pomemben del zasnove predstavljajo skupni prostori, ki širijo bivalno izkušnjo stanovanja in delujejo kot naravni podaljšek doma. Namenjeni so srečevanju, skupnim trenutkom ali občasnemu umiku iz vsakdanjega ritma ter spodbujajo občutek bližine med stanovalci. Prostor omogoča stik, ko si ga zaželim, in umik, ko ga potrebujemo.

Skupnostni prostor v pritličju 120 m²

Skupni prostor v pritličju predstavlja dodatno mesto za druženje, delo in sprostitev izven stanovanja. Predvideni so čajna kuhinja, večnamenski prostor, lounge prostor, knjižni kotiček, otroški kotiček ter ločen coworking prostor, zasnova pa spodbuja povezovanje stanovalcev in različne skupne aktivnosti.



Notranji atrij 300 m²

Notranji atrij, kot zeleno srce soseske nudi prostor vsakdanjim trenutkom: zjutraj za kratek pogovor ob kavi, dopoldne za posedanje na soncu, popoldne za otroško igro, zvečer pa za sproščeno druženje s sosedi.

Skupne zelene površine

V atriju so predvidene visoke grede z zasaditvami, ki v prostor vnašajo več zelenja in pristnejši stik z naravo. Stanovalcem ponujajo tudi možnost manjšega urbanega vrta, kjer si lahko uredijo svoj kotiček za zelišča in druge domače pridelke. Zunanja ureditev dopolnjuje skupne prostore v pritličju ter ustvarja prijeten ambient za sproščene trenutke na prostem.



Preverjene rešitve sodobne gradnje

Objekt je zasnovan kot sodoben večstanovanjski kare z zelenim notranjim atrijem, etažnosti 2K + P + 4. Gradnja sledi sodobnim standardom energetske učinkovitosti in trajnosti, ki zagotavljajo visoko kakovost bivanja ter nizke obratovalne stroške.

Stavba

- 113 stanovanj
- 6 poslovnih prostorov v pritličju
- 3 ločeni stanovanjski vhodi
- 2 podzemni etaži s parkirnimi mesti, shrambami in tehničnimi prostori
- Parkirna mesta za obiskovalce
- Kolesarnice

Gradnja in tehnična oprema

- AB konstrukcija objekta
- Troslojna zasteklitev v PVC okvirjih
- Zunanja senčila
- Ogrevanje s toplotno črpalko
- Talno gretje
- Predpriprava za klimatsko napravo
- Prezračevanje z rekuperacijo

Zunanja ureditev

- Notranji atrij z zelenimi površinami
- Tlakovane in zelene površine
- Skupnostni prostor s kuhinjo, jedilnico in kopalnico

Bivanje, prilagojeno sodobnim potrebam

Stanovanja odlikuje premišljeno razmerje med svetlimi bivalnimi prostori in umirjenimi kotički doma za počitek ali delo. Tlorisi so zasnovani tako, da vsak kvadratni meter dobi jasen namen.

Na voljo so tako manjša stanovanja, nekatera z ložo, kot tudi večja, prostornejša stanovanja z velikimi terasami. Takšna raznolikost ustvarja privlačno izbiro za posameznike in mlade kupce, ki prvič stopajo na pot lastnega doma, kot tudi za družine ali zahtevnejše kupce, ki iščejo več prostora in višjo raven bivalnega udobja.



Stanovanja za vsak življenjski slog

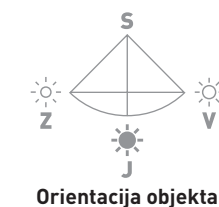


TOSIDOS Gradi življenje.

Tloris pritličja



Tipi stanovanj	Enot
TIP A 1,5 sobno	5
TIP B 2 sobno	8
TIP C 3 sobno	4
TIP D 4 sobno	1
Skupaj	18



ZC16 Povezani v življenju. Doma v Ljubljani.

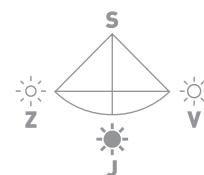
Tloris 1. nadstropje



Tipi stanovanj

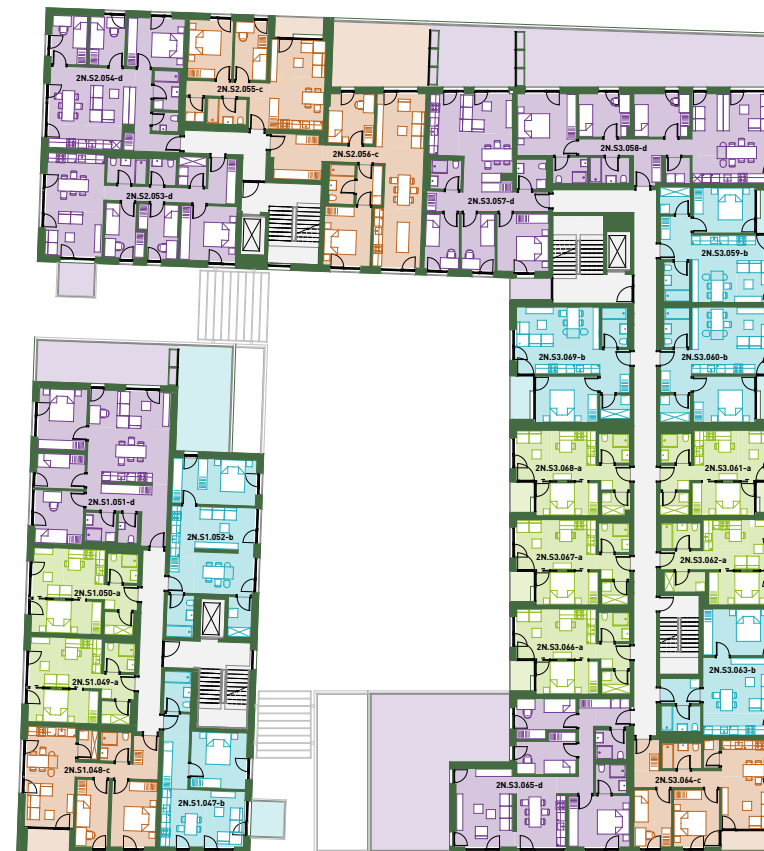
Enot

TIP A 1,5 sobno	9
TIP B 2 sobno	10
TIP C 3 sobno	5
TIP D 4 sobno	4
Skupaj	28



Orientacija objekta

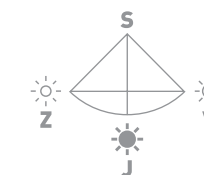
Tloris 2. nadstropje



Tipi stanovanj

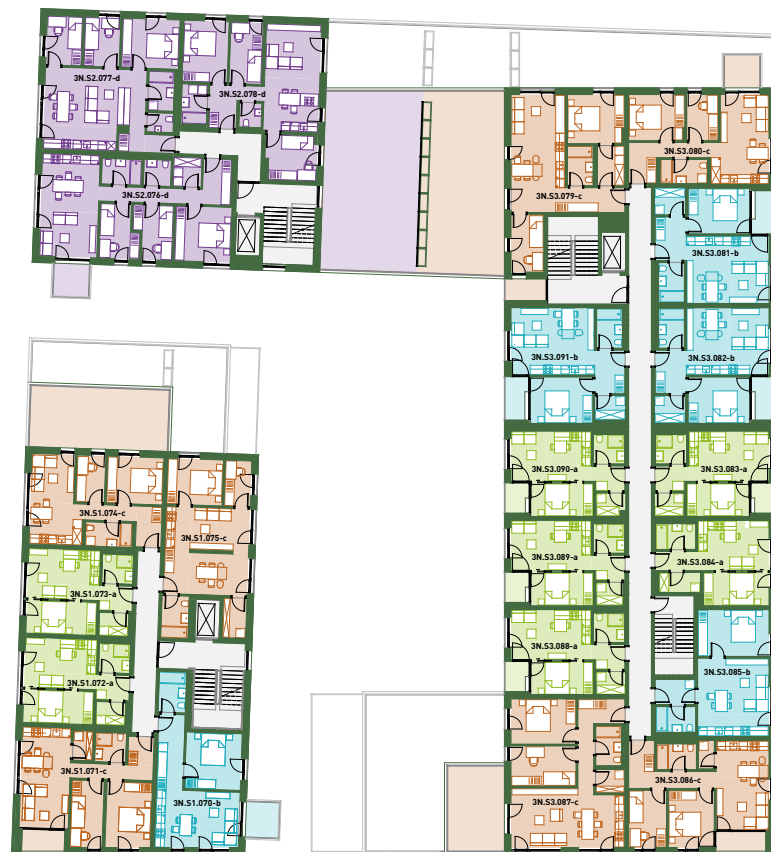
Enot

TIP A 1,5 sobno	7
TIP B 2 sobno	6
TIP C 3 sobno	4
TIP D 4 sobno	6
Skupaj	23



Orientacija objekta

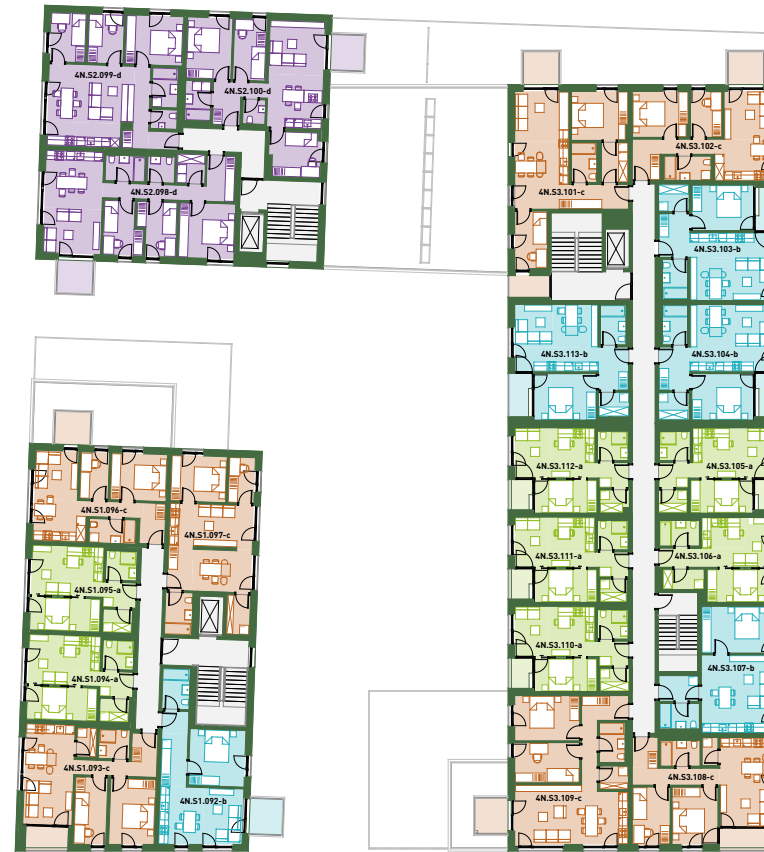
Tloris 3. nadstropje



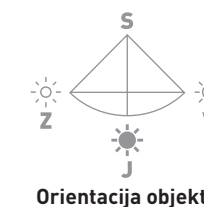
Tipi stanovanj	Enot
TIP A 1,5 sobno	7
TIP B 2 sobno	5
TIP C 3 sobno	7
TIP D 4 sobno	3
Skupaj	22



Tloris 4. nadstropje



Tipi stanovanj	Enot
TIP A 1,5 sobno	7
TIP B 2 sobno	5
TIP C 3 sobno	7
TIP D 4 sobno	3
Skupaj	22



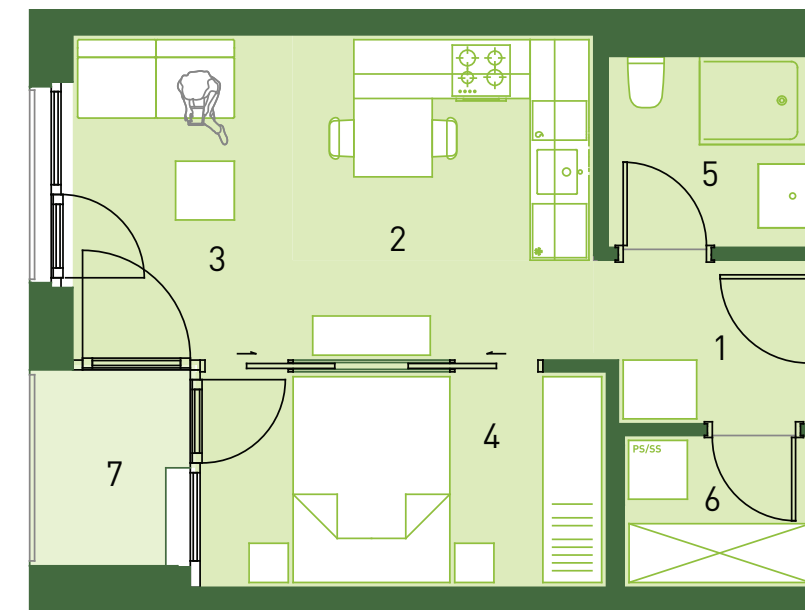
TIP A

1,5-sobna stanovanja 37–45 m²

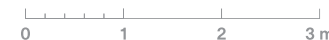
Legla v hiši	Enot
4. nadstropje	7
3. nadstropje	7
2. nadstropje	7
1. nadstropje	9
Pritličje	5

Kompaktna stanovanja z ločeno spalno nišo omogočajo zelo učinkovit izkoristek prostora. Zaradi funkcionalne razporeditve ustvarjajo občutek dvosobnega stanovanja in predstavljajo udobno rešitev za posameznike ali pare.

Legenda prostorov			
št.	ime prostora	tlak	površina m ²
1	Predprostor	parket	3,5
2	Kuhinja z jedilnico	parket	7,1
3	Dnevna soba	parket	10,7
4	Spalnica	parket	9,1
5	Kopalnica	keramika	4,0
6	Shramba	keramika	3,0
Skupaj brez lože			37,4
7	Loža	keramika	3,1
Skupaj			40,5



1 m²



Prikazano stanovanje je primer razporeditve za ta tip. Posamezna stanovanja tega tipa se lahko razlikujejo. Za celoten katalog stanovanj prosim obiščite www.zc16.si/sl/stanovanja

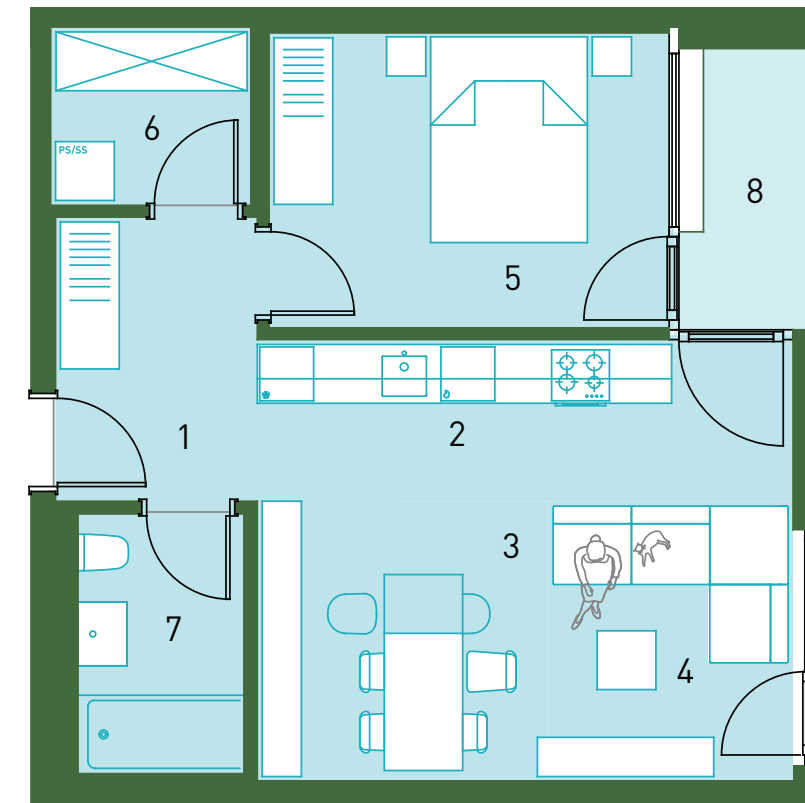
TIP B

2-sobna stanovanja 43–62 m²

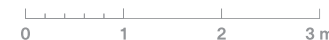
Legra v hiši	Enot
4. nadstropje	5
3. nadstropje	5
2. nadstropje	6
1. nadstropje	10
Pritličje	8

Z ločeno spalnico in svetlim bivalnim prostorom ponujajo udobno in funkcionalno bivanje za posameznike ali pare.

Legenda prostorov			
št.	ime prostora	tlak	površina m ²
1	Predprostor	parket	5,9
2	Kuhinja	parket	9,1
3	Jedilnica	parket	8,5
4	Dnevna soba	parket	7,2
5	Spalnica	parket	12,4
6	Shramba	keramika	3,7
7	Kopalnica	keramika	4,5
Skupaj brez lože			51,3
8	Loža	keramika	4,3
Skupaj			55,6



1 m²



Prikazano stanovanje je primer razporeditve za ta tip. Posamezna stanovanja tega tipa se lahko razlikujejo. Za celoten katalog stanovanj prosim obiščite www.zc16.si/sl/stanovanja

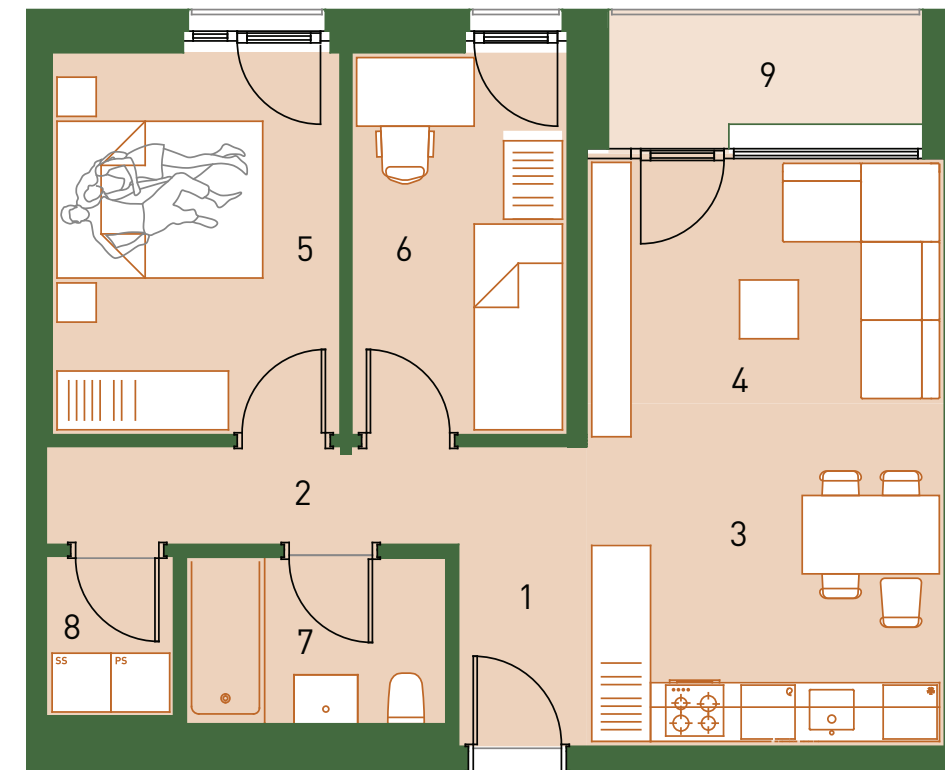
TIP C

3-sobna stanovanja 52–88 m²

Lega v hiši	Enot
4. nadstropje	7
3. nadstropje	7
2. nadstropje	4
1. nadstropje	5
Pritličje	4

Primerna za pare ali mlade družine.
Dodatna soba omogoča prilagodljiv
prostor – otroško sobo, domačo
pisarno ali sobo za goste.

Legenda prostorov			
št.	ime prostora	tlak	površina m ²
1	Predprostor	parket	2,7
2	Hodnik	parket	5,5
3	Kuhinja z jedilnico	parket	12,8
4	Dnevna soba	parket	9,2
5	Spalnica	parket	11,5
6	Otroška soba	parket	8,6
7	Kopalnica	keramika	4,5
8	Shramba	keramika	2,1
Skupaj brez lože			56,9
9	Loža	keramika	4,1
Skupaj			61,0



1 m²



Prikazano stanovanje je primer razporeditve za ta tip.
Posamezna stanovanja tega tipa se lahko razlikujejo.
Za celoten katalog stanovanj prosim obiščite
www.zc16.si/sl/stanovanja

TIP D

4-sobna stanovanja 73–109 m²

Lega v hiši	Enot
4. nadstropje	3
3. nadstropje	3
2. nadstropje	6
1. nadstropje	4
Pritličje	1

Primerna za družine, ki potrebujejo več prostora za vsakdan. Tri ločene sobe omogočajo udobno bivanje in fleksibilnost uporabe.

Legenda prostorov			
št.	ime prostora	tlak	površina m ²
1	Predprostor	parket	5,9
2	Hodnik	parket	6,8
3	Kuhinja z jedilnico	parket	14,7
4	Dnevna soba	parket	11,4
5	Otroška soba	parket	8,6
6	Otroška soba	parket	8,6
7	Spalnica	parket	13,6
8	Shramba	keramika	3,8
9	Wc	keramika	3,1
10	Kopalnica	keramika	4,5
Skupaj brez balkona			81,0
11	Balkon	beton	5,7
Skupaj			86,7



1 m²



Prikazano stanovanje je primer razporeditve za ta tip. Posamezna stanovanja tega tipa se lahko razlikujejo. Za celoten katalog stanovanj prosim obiščite www.zc16.si/sl/stanovanja

Stanovanje, kjer je že vse urejeno

Projekt Stanovanja ZC16 ponuja tudi možnost nakupa opremljenega stanovanja, s katero kupcem poenostavimo pot do novega doma. Ker je opremljanje lahko zahteven in dolgotrajen proces, poskrbimo za celovito izvedbo z optimalno izkoriščenim prostorom in premišljeno izbrano opremo.

Oprema je zasnovana v sodelovanju s preverjenimi mizarji in prilagojena tlorisom stanovanj, kar omogoča funkcionalno, estetsko in celovito ureditev doma.



Kopalnica kot del sodobne gradnje

Kopalnice v projektu ZC16 so izdelane kot dokončane enote v nadzorovanem proizvodnem okolju in nato vgrajene v objekt. Takšen način izdelave omogoča natančen nadzor nad materiali in proizvodnim procesom ter zagotavlja visoko in dosledno raven končne kakovosti.

Izdelava v nadzorovanih pogojih zmanjšuje možnost odstopanj, omogoča učinkovitejšo uporabo materialov in prispeva k manjši količini gradbenih odpadkov. S tem podpira trajnostno naravnano gradnjo in zagotavlja kakovostno izvedene prostore, zasnovane za dolgo življenjsko dobo.

Za razvoj in izdelavo skrbi podjetje BathBox, ki je del Skupine Tosidos in je specializirano za sodobne prefabricirane kopalnice. Njihove rešitve združujejo tehnično dovršenost, skrbno izdelavo in premišljeno oblikovanje, prilagojeno arhitekturi projekta.

BATH
BOX



Stanovanjski kredit



OTP banka ponuja ugodno financiranje nakupa izbranih novogradenj.

Izkoristite odlično priložnost stanovanjskega kredita za nakup nepremičnine v sodelovanju z našimi partnerji.

Poleg ugodnosti lahko izkoristite možnost kreditnega specialista na terenu, ki vam lahko olajša iskanje najustrežnejše rešitve financiranja.

Kontakti

Luka Završnik

M 051 617 875

Maja Janežič

M 070 516 979

Maja Krajnc

M 070 516 955

E kreditni.specialisti@otpbanka.si



Pridobite ponudbo NLB Zelenega stanovanjskega kredita.

Pri novogradnjah vam omogočamo kredit še preden bo gradnja končana - takoj po sprejetju splošnih pogojev prodaje posameznih delov stavbe in stanovanj ter podpisani kupoprodajni pogodbi ter plačani ari. Omogočamo tudi odprtje akreditiva, s čimer si zagotovite, da banka denar nakaže izvajalcu oz. prodajalcu le, če so storitve opravljene ter izdelki dobavljeni kot je bilo dogovorjeno.

Ker je nakup nepremičnine ena največjih življenjskih naložb, vam bo strokovnjak NLB ves čas na voljo. Skupaj z njim boste preverili vašo realno kreditno sposobnost, predlagal vam bo možne rešitve, ponudil individualno ponudbo in svetoval pri nadaljnjih korakih.

Kontakt

Tanja Vidmar

M +386 31 722 248

E tanja.vidmar@nlb.si



Zakaj Stanovanja ZC16

→ Stanovanja za različne življenjske zgodbe

Raznolik nabor stanovanj omogoča izbiro tako manjših kot večjih enot.

→ Dostopna lokacija v Ljubljani

Hiter dostop do centra mesta in BTC.

→ Skupni prostori kot dodana vrednost bivanja

Atrij in skupnostni prostori omogočajo druženje, delo ali sprostitev.

→ Sodobna arhitektura in funkcionalni tlorisi

Ravnovesje med odprtimi bivalnimi prostori in mirnimi kottički doma.

→ Možnost nakupa opremljenega stanovanja

Rešitev za hitrejšo in brezskrbno vselitev.

→ Dom z dolgoročno vrednostjo

Stanovanja omogočajo dostopno in kakovostno bivanje ter ohranjajo trajno vrednost nepremičnine.

Anja Ščukovt

Prodajnik gradnje za trg

M +386 41 333 406

prodaja@tosidos.si



Tosidos SLAPE, d.o.o.

Šlandrova ulica 4B,
1231 Ljubljana, Črnuče
Tosidos SLAPE, d.o.o.
je del skupine Tosidos.

Preberi več na:

www.zc16.si



**Tosidos, gradbeni inženiring
in izvedba d.o.o.**

Šlandrova ulica 4B,
1231 Ljubljana, Črnuče
www.tosidos.si

Vse vizualizacije v katalogu so informativne narave.
Investitor si pridržuje pravico do odstopanj.

Investitor: **Tosidos SLAPE, d.o.o.** | Izvajalec: **Tosidos d.o.o.** | Projektant: **Jereb in Budja arhitekti d.o.o.** | Leto gradnje: **2026/2027/2028** | Renderji: **RENDERJI.COM, Mirče Mladenov s.p.** | Shematski prikaz tlorisov: **Domen Fras, aparat.org** | Oblikovanje brošure: **Humanfrog d.o.o.** | Datum izida: **junij 2026**